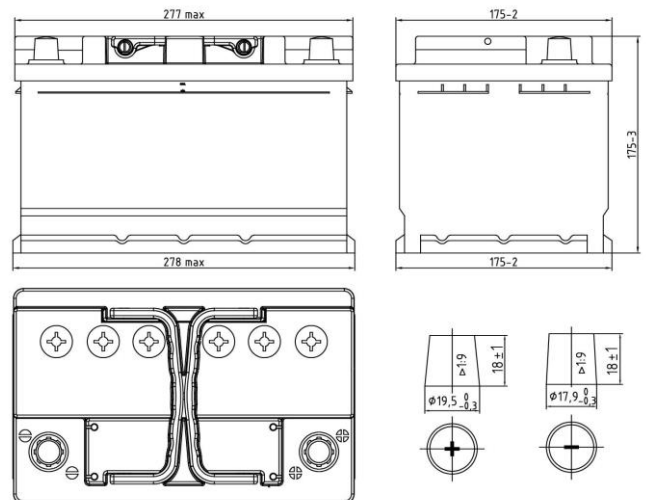


Typ-Nr.	84070	
Nennspannung	12 V	
Nennkapazität bei +25°C	20h	70 Ah
Nennladestrom	I20	3,5 A
Empfohlene Ladespannung bei +25°C	1)	14,4 V
Maximale Ladespannung bei +25°C	1)	14,8 V
Empfohlener Ladestrom bei +25°C	3)	7 A
Maximaler Ladestrom bei +25°C	1)	35 A
Gehäusegröße	T6 / LBN 3	
Länge	max.	278 mm
Breite	max.	175 mm
Höhe	max.	175 mm
Gewicht gefüllt + geladen	ca. 2)	18,3 kg
Gewicht trocken vorgeladen	ca. 2)	- kg
MOLL Kamina zentrale Gasableitung im Deckel	X	
MOLL K2 Doppeldeckel	X	
Entgasung über Batterieverschraubung	-	
Schaltung	0	
Polausführung	1	
Bodenbefestigung	B3/B13	
Kälteprüfstrom bei -18°C	SAE EN	700 A
Elektrolytdichte bei +25°C (Schwefelsäure verdünnt)	1,29 +/- 0,01 kg/l	
Haltbarkeit gemäß EN50342-1	E2	
Ladungserhaltung gemäß EN50342-1	C2	
Wasserverbrauch gemäß EN50342-1	W4	
Rüttelfestigkeit gemäß EN50342-1	V3	
Microzyklen gemäß EN50342-6	M1	



- 1) Gilt für Ladungen mit externen Ladegeräten außerhalb des Bordnetzes.
ACHTUNG: Batterie muss unbedingt abgeklemmt sein!
Für andere Temperaturen ist die Ladespannung gemäß Dokument „Temperatur-Kompensation“ www.moll-batterien.de/T-Kompensation.pdf anzupassen.
- 2) Die Fertigungsbreite beträgt ±5% - Alle Angaben ohne Gewähr!
- 3) Dient nur zur Auswahl eines geeigneten Ladegerätes.
Batterie ist nur spannungsgeregelt zu laden gemäß 1).



Stand: 14.06.2023

Warnhinweise und Sicherheitsvorschriften siehe http://www.moll-batterien.de/dateien/pdfs/MOLL_Warnhinweise_DE.pdf
Dieses Datenblatt enthält vertrauliche Daten, ist nicht verbindlich und kann ohne vorherige Ankündigung geändert werden.
Jede Nutzung, Kopie oder Verteilung muss schriftlich von Moll-Batterien genehmigt werden.

MOLL Batterien GmbH
Angerstraße 50
96231 Bad Staffelstein
Germany

Tel.: +49 (0)9573 9622-0
E-Mail: info@moll-batterien.de
www.moll-batterien.de

